

## Les dynamiques sociodémographiques

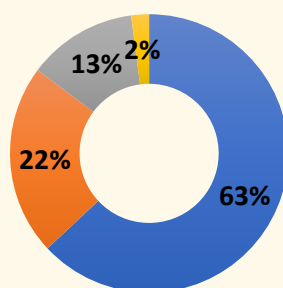
- 2 818 338 habitants estimés au 1er janvier 2016
- Une région inégalement et peu densément peuplée avec une moyenne de 59 habitants par km<sup>2</sup> (France : 105 hab./km<sup>2</sup>)
- Une faible croissance démographique entre 1999 et 2016 (+ 0,05 %/an) dont l'essentiel provient d'un solde migratoire positif
- En 2016, le revenu médian annuel est de 20 579 € avec des fortes disparités selon le département (19 975 € dans l'Yonne ; 19 542 € dans la Nièvre ; 19 747 € en Haute-Saône ; 19 973 € en Saône-et-Loire ; 20 831 € dans le Jura ; 20 931 € en Territoire de Belfort ; 21 662 € dans le Doubs et 21 394 € en Côte d'Or)
- 28,9 % des habitants ont plus de 60 ans et 11,3 % ont plus de 75 ans

## Le parc de logements

- 1 285 593 résidences principales en 2016
- La part des logements vacants est de 9,9 %

Source : INSEE—RGP

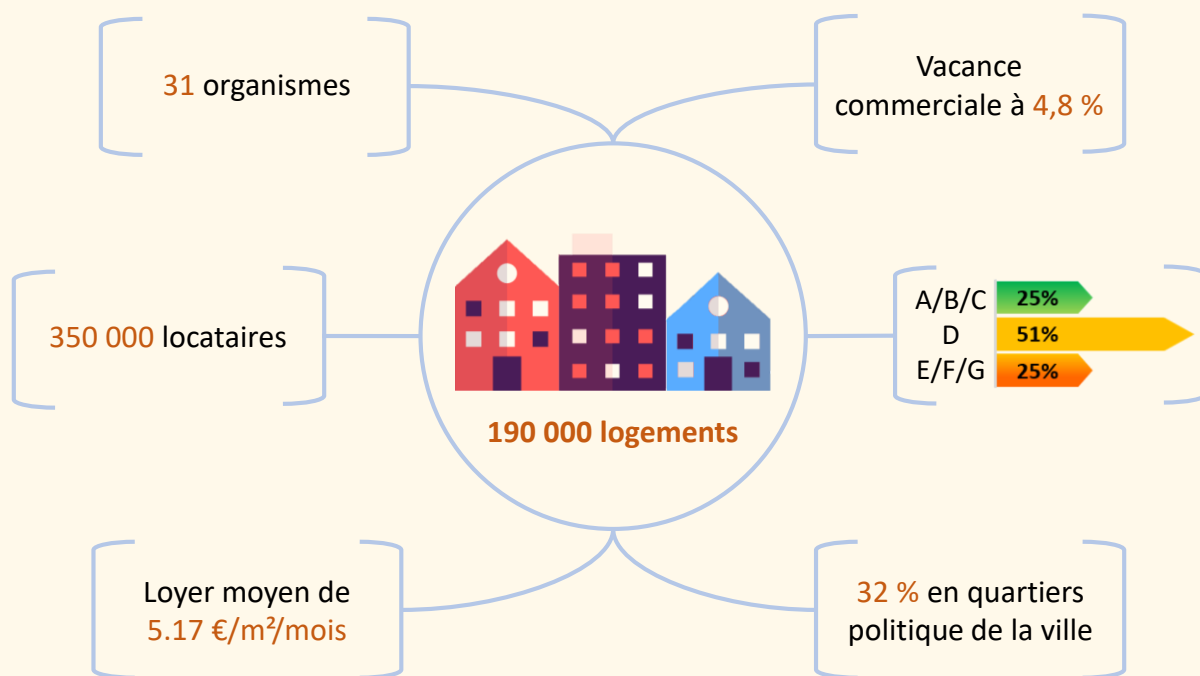
### Statut d'occupation du logement principal



- Propriétaire (1)
- Locataire du parc privé (2)
- Locataire d'un logement social (3)
- Logé gratuitement (4)

France (hors Mayotte) : (1) = 58 % ; (2) = 23 % ; (3) = 17 % ; (4) = 2 %

## Le parc locatif social de la région



- Le taux de locataires sociaux est inférieur à 13 % de la population régionale
- Environ 300 logements Hlm sont vendus par an aux locataires
- Près de 500 logements en accession sociale à la propriété

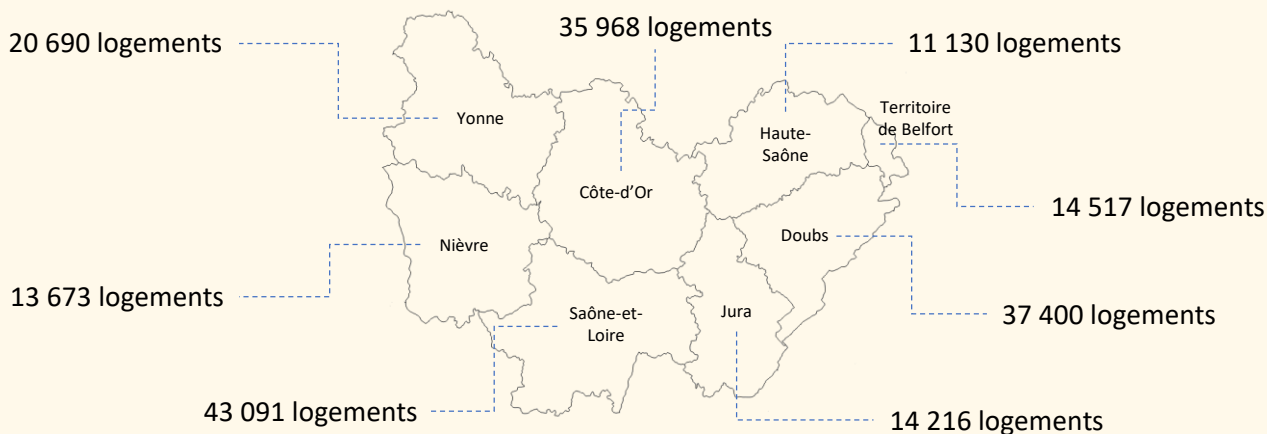
Source : Répertoire du logement locatif social 2018 (RPLS)

# La typologie des logements et leur répartition sur le territoire

## Proportion selon la typologie des logements

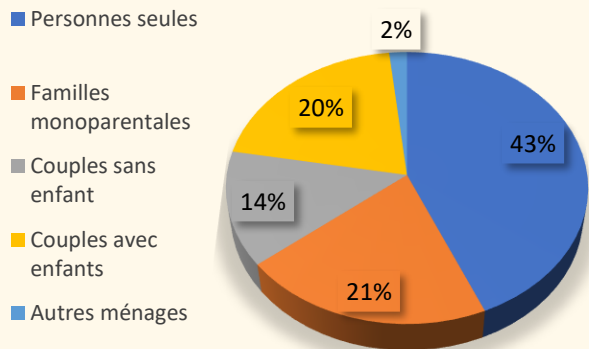


- Une part très importante de T3 et T4 (69 %)
- Une large majorité des logements sont collectifs (86 % pour 14 % d'individuels)

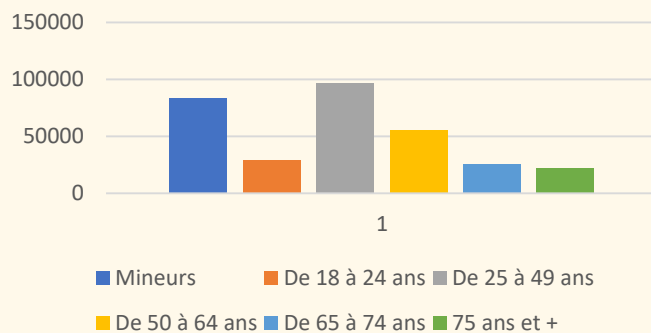


## L'occupation sociale du parc

### Types de ménages



### Âges des occupants



Source : DREAL BFC – OPS 2015

## Les entrées dans les lieux et la demande

Départements	Entrées dans les lieux en 2018	Demande actives au 31/12/2018
Côte-d'Or	4470	12544
Doubs	4696	9921
Jura	1636	3227
Nièvre	1767	2534
Haute-Saône	1474	2283
Saône-et-Loire	5186	7318
Yonne	2644	5999
Territoire de Belfort	1577	3158
<b>Total</b>	<b>23 450</b>	<b>46 984</b>

## Plus d'informations

### Nos sites internet :

<https://www.habitat-bourgogne.org/>  
<https://www.ush-franche-comte.fr/>

### Pour la demande de logement social :

[www.demandelogementbourgognefranche-comte.fr/](http://www.demandelogementbourgognefranche-comte.fr/)